

1 - E13 "Mimo vozidel stavby
 IES A EMBOUVAŘI SIDELCŮ
 MŠ A OBCHODŮ PODÉL UL.
 KIROVOVA

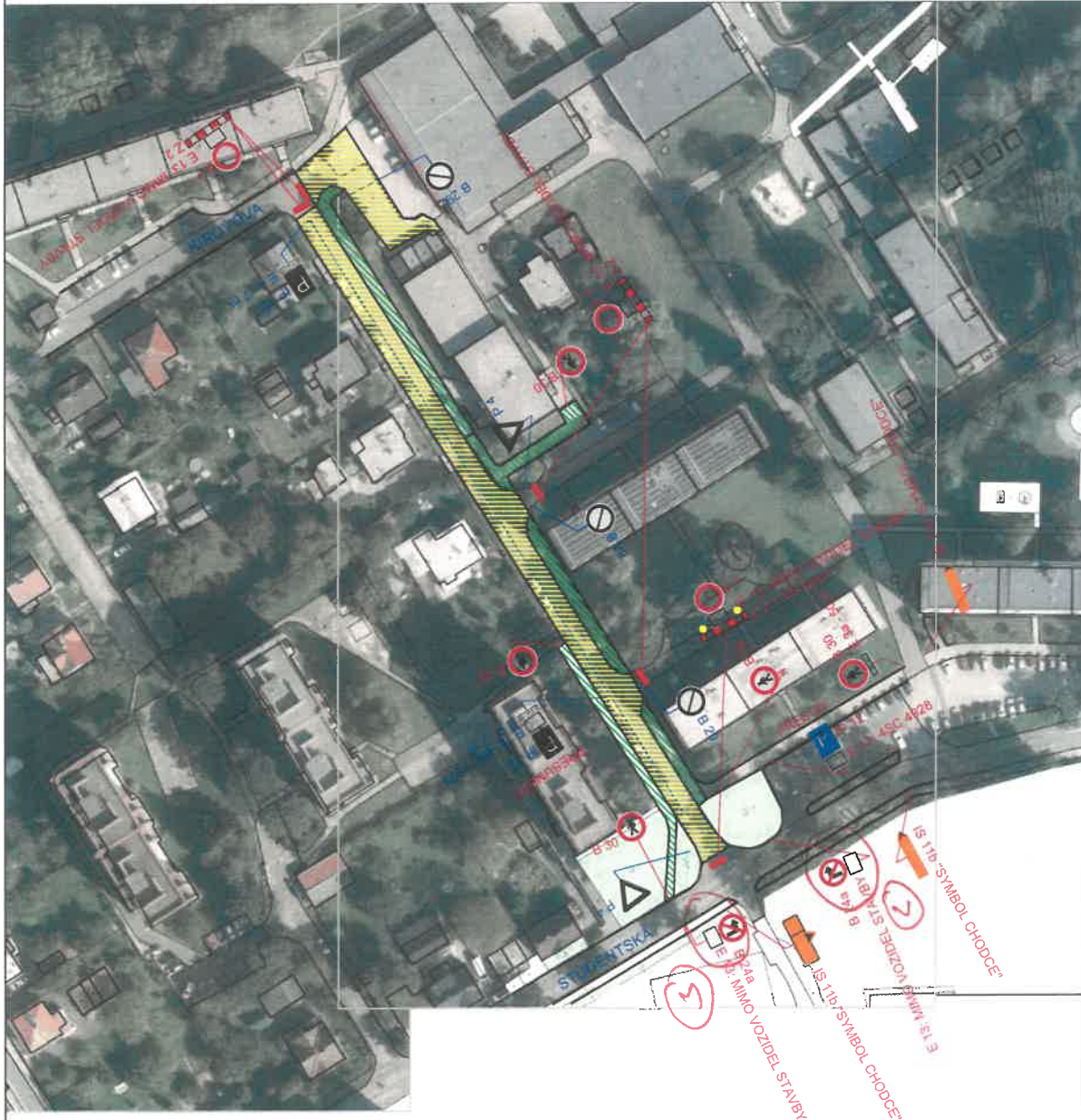
2, 3 - E13-11 -
 Při železi 2

04-03-2026

LEGENDA :

- OPRAVA CHODNÍKŮ
- OPRAVA KOMUNIKACE
- STÁVAJÍCÍ DZ
- NAVRŽENÉ DZ

por. Ing. ALEŠ CYRUS
 komisař



POPIS NÁVRHU PDZ:
 PROJEKT ŘEŠÍ OPRAVU MK KIROVOVA V KARVINĚ.
 ETAPA ŘEŠÍ UZAVÍRKU UL. KIROVOVA S UZAVÍRKOU CHODNÍKŮ PODÉL UL. KIROVOVA.
 DÁLE JE VEDENA OBCHUŽI TRASA.

ZODP. PROJEKTANT:		CASŤ:		FORMÁT:	
VYPRACOVAL:		DATUM: 2/2026		STUPEŇ: PDZ	
INVESTOR: -		MÍSTO STAVBY: KARVINA			
NAZEV AKCE:	OPRAVA MK A CHODNÍKŮ NA UL. KIROVOVA V KARVINĚ RÁJÍ				
OBSAH VÝKRESU:	STAVEBNÍ OBJEKT: -				
NÁVRH PDZ - UZAVÍRKA	MĚŘITKO: -				CÍSLO VÝKRESU: 2